

INFORME DE SITUACIÓN Y PRONÓSTICO HIDROLÓGICO N°2

Se registran incrementos de nivel en ríos y arroyos que transitan en los departamentos de Salto, Paysandú y Artigas

Fecha y hora de emisión: martes, 27 de mayo de 2025

Próxima actualización: miércoles, 28 de mayo de 2025

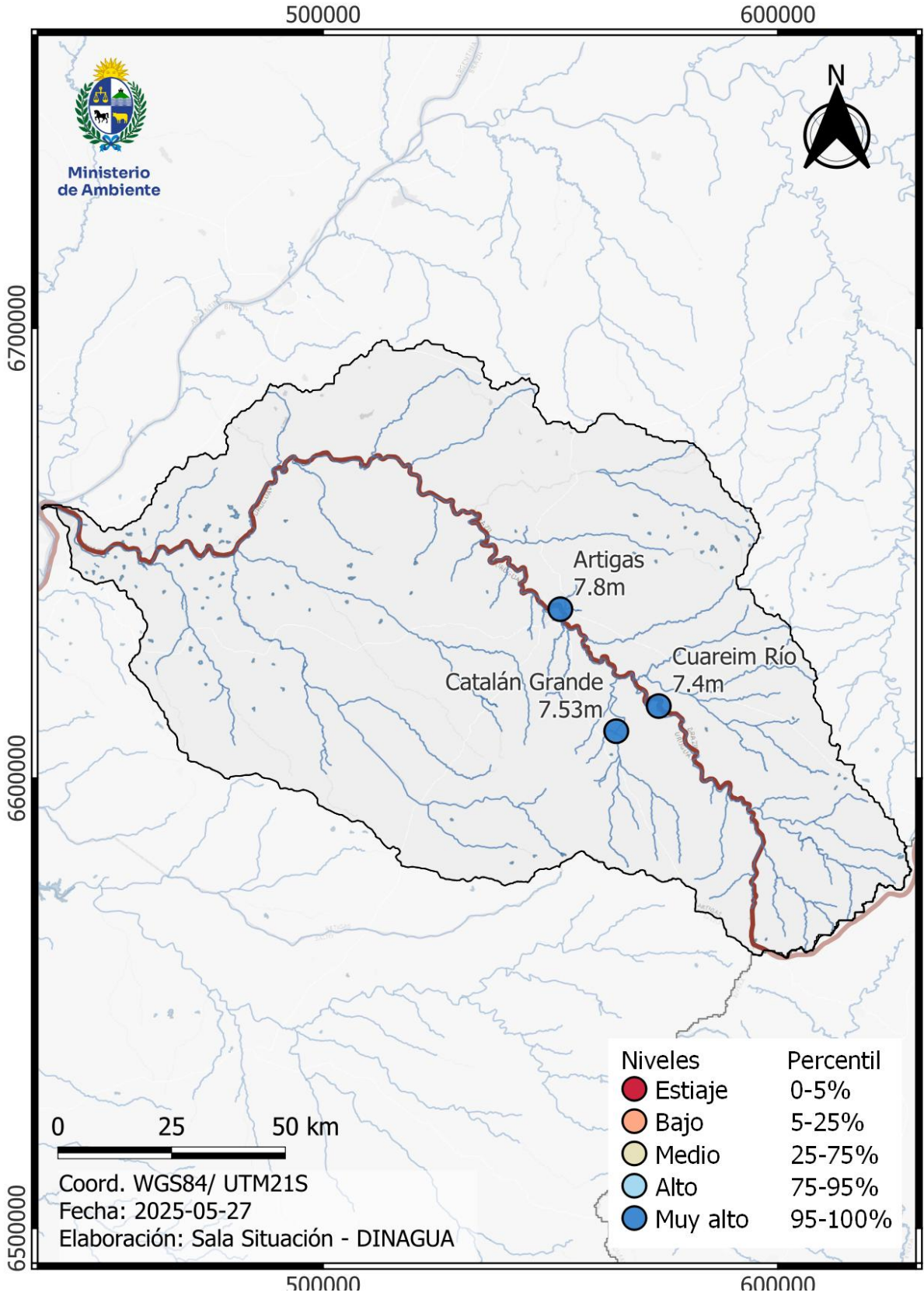
NOTA: Este informe fue elaborado con la información y datos disponible en la fecha y hora de emisión de este informe.



**Ministerio
de Ambiente**

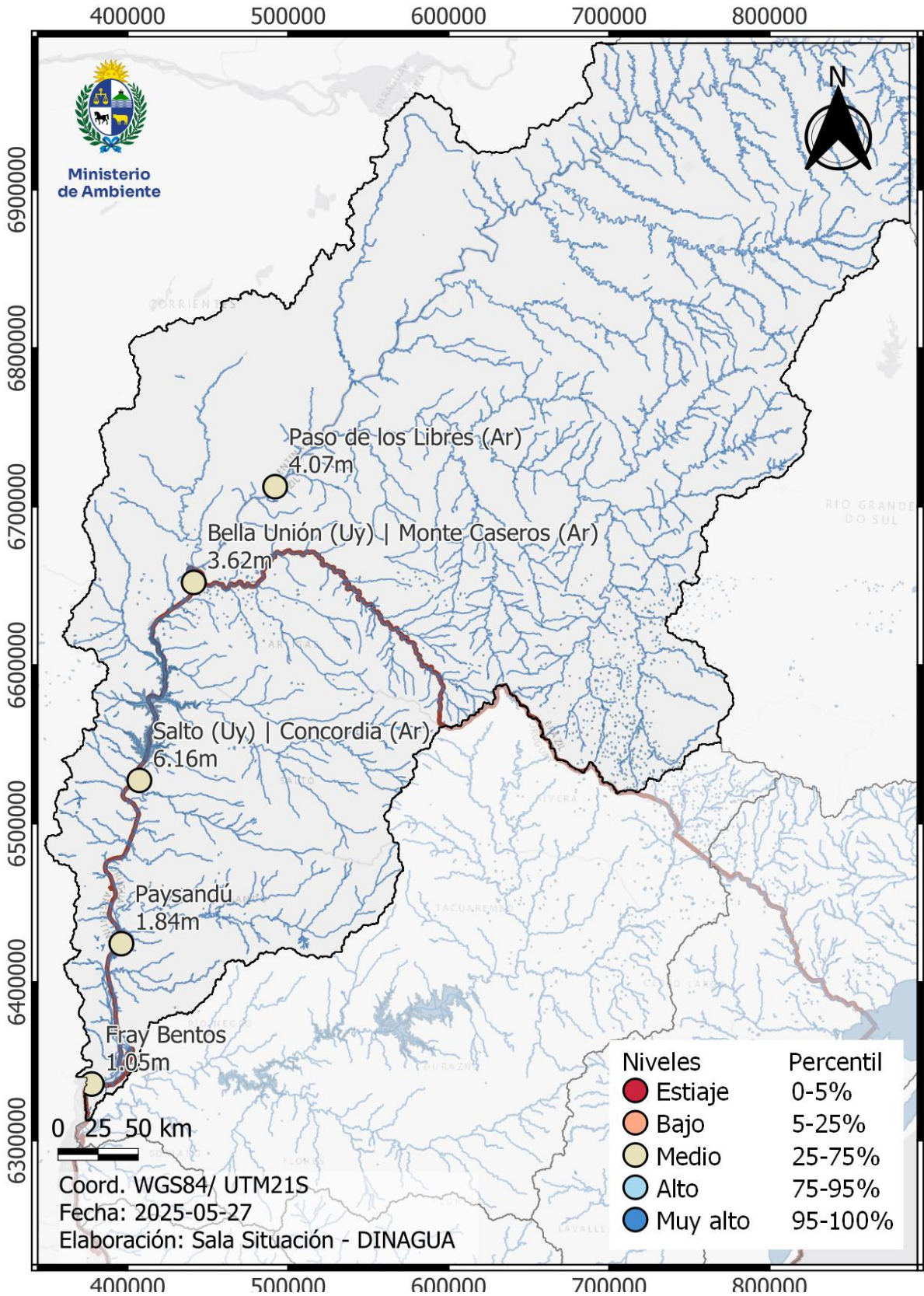
PRONÓSTICO HIDROLÓGICO CUENCA DEL RÍO CUAREIM

NIVELES REGISTRADOS				
Estación	Nivel actual (m, cero local)	Tasa incremento (cm/hora)	Tendencia	Cota de seguridad
Cuareim Río	7.4	11.0	Sube	
Catalán Grande	7.53	None	Baja	
Artigas	7.8	8.0	Sube	10.2
PRECIPITACIONES REGISTRADAS				
Las precipitaciones diarias promedio en la cuenca del río Cuareim durante los últimos días fueron las siguientes:				
<ul style="list-style-type: none">● <u>martes, 27 de mayo de 2025:</u> 65.4 mm● <u>lunes, 26 de mayo de 2025:</u> 20.5 mm● <u>domingo, 25 de mayo de 2025:</u> 33.6 mm				
PRECIPITACIONES PRONOSTICADAS				
De acuerdo con los modelos numéricos de precipitación GFS y GEFS se prevé los siguientes acumulados de lluvia en la cuenca				
<ul style="list-style-type: none">● <u>miércoles, 28 de mayo de 2025:</u> 27.0 mm● <u>jueves, 29 de mayo de 2025:</u> 0.0 mm● <u>viernes, 30 de mayo de 2025:</u> 0.0 mm				
NIVELES MÁXIMOS APROXIMADOS PARA LOS PRÓXIMOS DÍAS				
Estación	Nivel máximo pronosticado para los próximos días		Fecha aproximada de ocurrencia	
Cuareim Río	Menor a 8.5 metros		28 mayo	
Catalán Grande	-		-	
Artigas	Entre 8.9 y 10.2 metros		Entre 28 y 29 mayo	
PRONÓSTICO HIDROLÓGICO				
En los últimos 3 días se han registrado alrededor de 120 mm en la cuenca del río Cuareim hasta la ciudad de Artigas, con algunos valores puntuales de 169 mm en Bernabé Rivera. Actualmente, el río Cuareim en Artigas se encuentra en ascenso (7,46 m) con altas probabilidades de llegar a cota de aviso (8 metros) que indica inundaciones en la zona del paseo 7 de setiembre y alrededores. El escenario hidrológico actual indica que se espera que siga en ascenso el río y el nivel máximo se registre entre el 28 y 29 de mayo, con posibilidades de llegar entre 8.9 y 10.2 metros en Artigas. La cota de seguridad es de 10.2 m y el escenario más desfavorable, por el momento, es que el río supere levemente esa cota de seguridad. Todo esto dependerá de las lluvias registradas en este día, aunque los mayores acumulados ya han caído en la cuenca. El escenario mas probable es que el río alcance la cota de aviso en las próximas horas.				
RECOMENDACIONES AL SINAE				
Se recomienda estar preparado para inundaciones en la zona del paseo 7 de setiembre, dado que es altamente probable que se inunde esta zona en las próximas horas.				



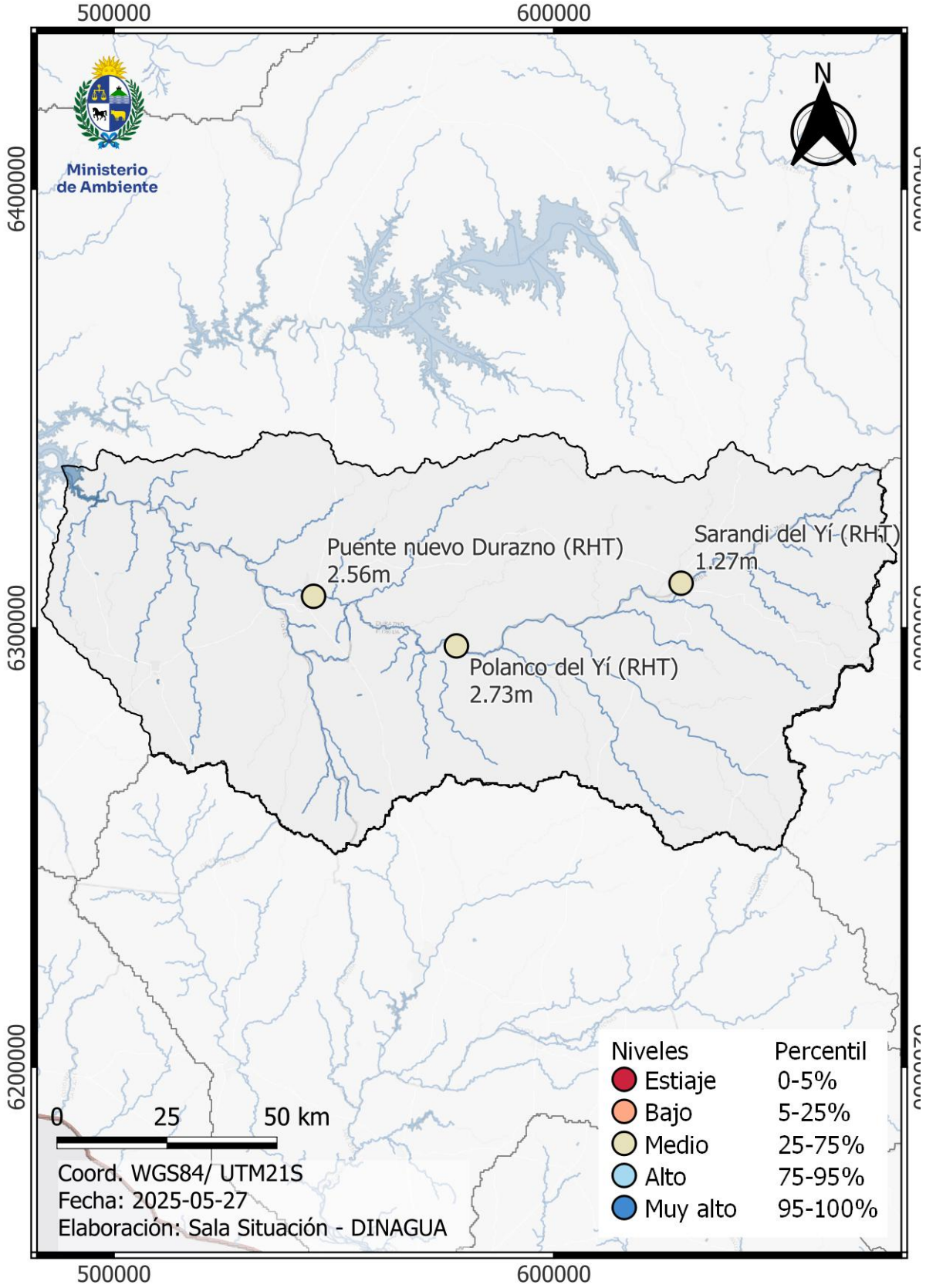
PRONÓSTICO HIDROLÓGICO CUENCA DEL RÍO URUGUAY

NIVELES REGISTRADOS				
Estación	Nivel actual (m, cero local)	Tasa incremento (cm/hora)	Tendencia	Cota de seguridad
Paso de los Libres (Arg)	4.07	2.0	Sube	
Bella Unión (Uru)	3.62	3.0	Sube	6.30
Salto (Uru)	6.16	13.0	Sube	6.90
Paysandú (Uru)	1.84		Permanece	4.39
Fray Bentos (Uru)	1.05	11.0	Sube	3.90
PRECIPITACIONES REGISTRADAS				
Las precipitaciones diarias promedio en la cuenca del río Uruguay durante los últimos días fueron las siguientes: <ul style="list-style-type: none">● <u>martes, 27 de mayo de 2025</u>: 25.7 mm● <u>lunes, 26 de mayo de 2025</u>: 6.8 mm● <u>domingo, 25 de mayo de 2025</u>: 14.0 mm				
CAUDALES A EVACUAR EN LA REPRESA SALTO GRANDE				
Según el informe diario de CTM-Salto Grande, se estima que el caudal a evacuar se situará en el rango de entre 6500 a 8500 m³/s				
NIVELES MÁXIMOS APROXIMADOS PARA LOS PRÓXIMOS DIAS				
Estación	Nivel máximo pronosticado para los próximos días		Fecha aproximada de ocurrencia	
Bella Unión (Uru)				
Salto (Uru)	Entre 5.20 a 7.80 m			
Paysandú (Uru)				
Fray Bentos (Uru)				
PRONÓSTICO HIDROLÓGICO				
Durante los últimos días se han registrado precipitaciones en la cuenca media e inmediata a la represa Salto Grande. La CTM-Salto Grande reporta que el caudal medio diario evacuado variará entre 6500 a 8500 m3/s, con lo cual el nivel máximo esperado en Salto seria entre 5.20 a 7.80 metros. De acuerdo con este pronóstico se espera que el nivel del río Uruguay en Salto se mantenga por debajo de la cota de seguridad definida para la ciudad. Actualmente, se registran incrementos de nivel en los ríos Queguay, Arapey y Daymán por lo que se mantendría crecido estos ríos durante este día.				
RECOMENDACIONES AL SINAE				
Estar atentos a los pronósticos meteorológicos que realiza el INUMET y a los próximos eventos de lluvia que se registren en la cuenca.				



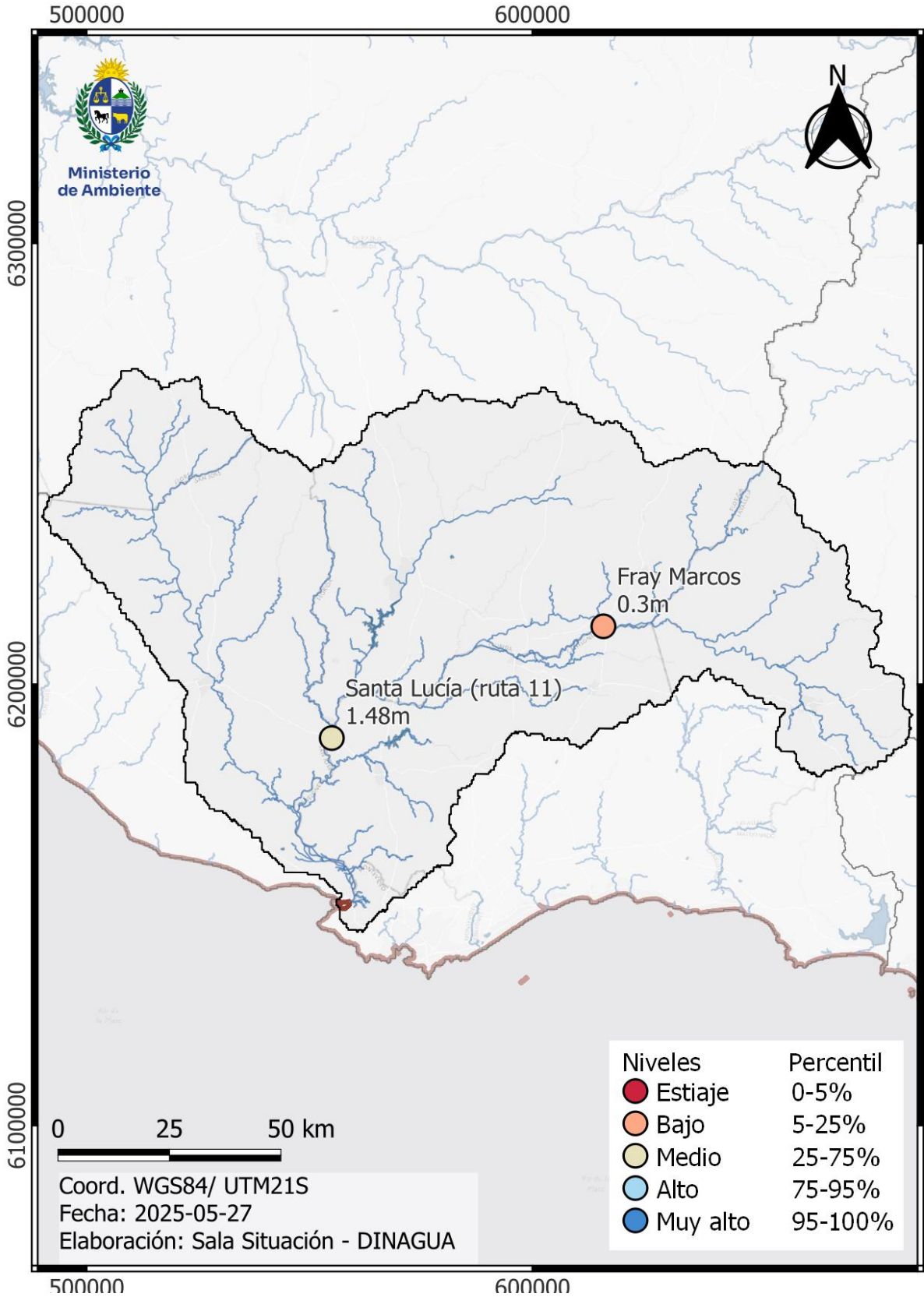
PRONÓSTICO HIDROLÓGICO CUENCA DEL RÍO YÍ

NIVELES REGISTRADOS				
Estación	Nivel actual (m, cero local)	Tasa incremento (cm/hora)	Tendencia	Cota de seguridad
Sarandí del Yí	1.27	0.0	Permanece	-
Polanco del Yí	2.73	3.0	Sube	-
Durazno Puente Viejo	1.34	7.0	Sube	8.20
Durazno Puente Ruta 5	2.56	3.0	Sube	9.63
PRECIPITACIONES REGISTRADAS				
Las precipitaciones diarias promedio en la cuenca del río Yí durante los últimos días fueron las siguientes:				
<ul style="list-style-type: none">● <u>martes, 27 de mayo de 2025:</u> 19.7 mm● <u>lunes, 26 de mayo de 2025:</u> 0.0 mm● <u>domingo, 25 de mayo de 2025:</u> 0.0 mm				
PRECIPITACIONES PRONOSTICADAS				
De acuerdo con los modelos numéricos de precipitación GFS y GEFS se prevé los siguientes acumulados de lluvia en la cuenca				
<ul style="list-style-type: none">● <u>miércoles, 28 de mayo de 2025:</u> 32.9 mm● <u>jueves, 29 de mayo de 2025:</u> 0.0 mm● <u>viernes, 30 de mayo de 2025:</u> 0.0 mm				
NIVELES MÁXIMOS APROXIMADOS PARA LOS PRÓXIMOS DIAS				
Estación	Nivel máximo pronosticado para los próximos días		Fecha aproximada de ocurrencia	
Sarandí del Yí	Menor a 4 metros		Entre 28 y 29 mayo	
Polanco del Yí	Menor a 7.60 metros		Entre 29 y 30 mayo	
Durazno Puente Viejo	Entre 6.20 a 6.90 metros		Entre 30 y 31 mayo	
Durazno Puente Ruta 5	Entre 6.90 a 7.80 metros		Entre 30 y 31 mayo	
PRONÓSTICO HIDROLÓGICO				
Entre las 07 horas 26 mayo hasta 07 horas 27 de mayo de 2025, en la cuenca del río Yí hasta la ciudad de Durazno se registraron 20 mm en promedio. Actualmente se observa un incremento de nivel del río Yí en Durazno. Algunos modelos de pronóstico de lluvia indican la posibilidad de lluvia en la cuenca este día. Si las lluvias se cumplen, el escenario más pesimista es que el nivel del río llegaría entre 6.20 a 6.90 metros el 30 mayo 2025, con lo que se podría generar inundaciones en zona de camping. Sin embargo, la posibilidad de generarse ese escenario de lluvia es baja.				
RECOMENDACIONES AL SINAE				
Estar atentos a los acumulados de lluvia en las próximas 24 horas				



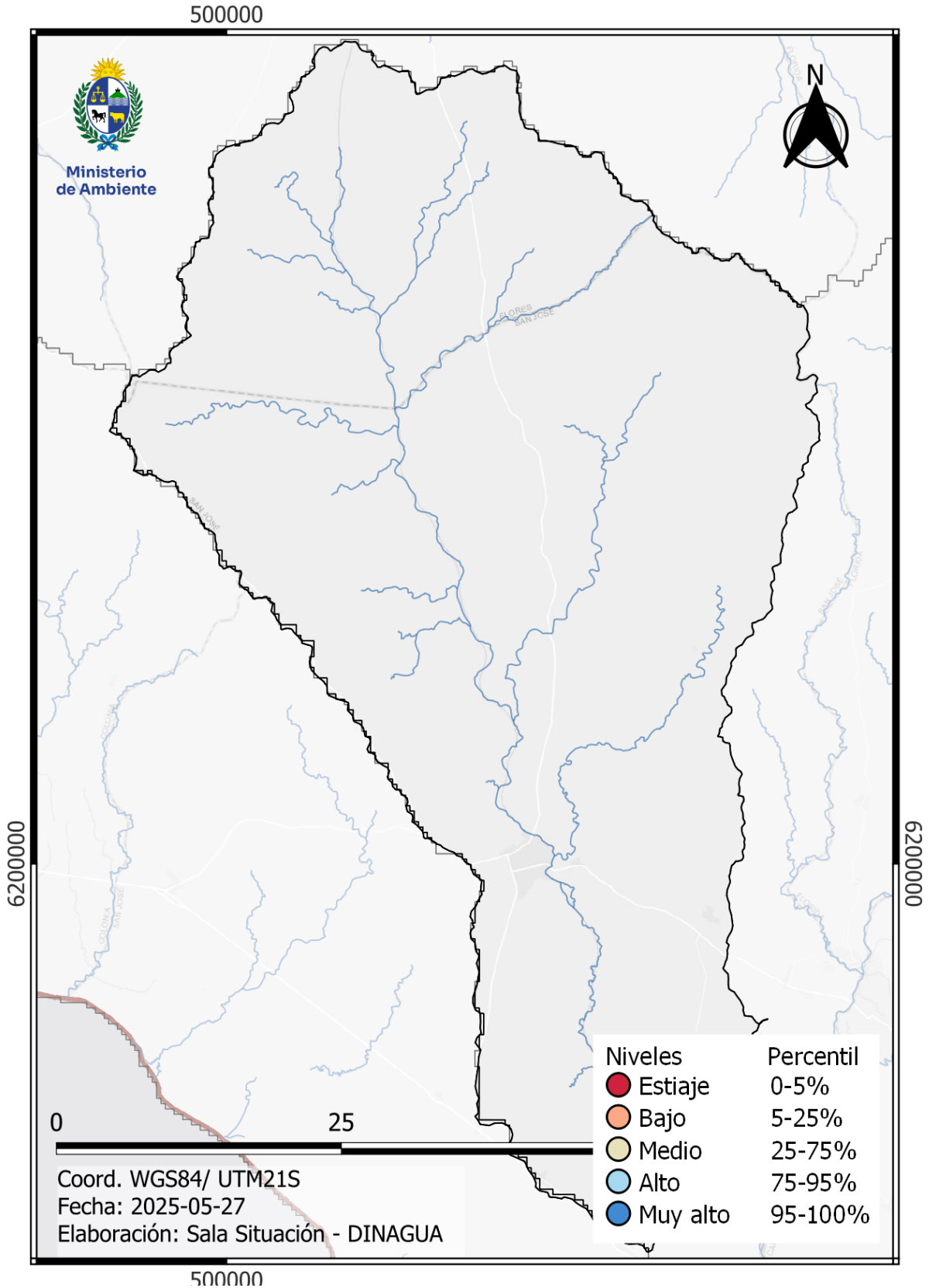
PRONÓSTICO HIDROLÓGICO CUENCA DEL RÍO SANTA LUCÍA

NIVELES REGISTRADOS				
Estación	Nivel actual (m, cero local)	Tasa incremento (cm/hora)	Tendencia	Cota de seguridad
Fray Marcos	0.3		Permanece	
Paso Pache				
San Ramón				5.81
Florida				
Santa Lucía	1.48		Permanece	9.64
PRECIPITACIONES REGISTRADAS				
Las precipitaciones diarias promedio en la cuenca del río Santa Lucía durante los últimos días fueron las siguientes:				
<ul style="list-style-type: none">● <u>martes, 27 de mayo de 2025</u>: 9.8 mm● <u>lunes, 26 de mayo de 2025</u>: 0.0 mm● <u>domingo, 25 de mayo de 2025</u>: 0.0 mm				
PRECIPITACIONES PRONOSTICADAS				
De acuerdo con los modelos numéricos de precipitación GFS y GEFS se prevé los siguientes acumulados de lluvia en la cuenca				
<ul style="list-style-type: none">● <u>miércoles, 28 de mayo de 2025</u>: 32.6 mm● <u>jueves, 29 de mayo de 2025</u>: 0.0 mm● <u>viernes, 30 de mayo de 2025</u>: 0.0 mm				
NIVELES MÁXIMOS APROXIMADOS PARA LOS PRÓXIMOS DÍAS				
Estación	Nivel máximo pronosticado para los próximos días		Fecha aproximada de ocurrencia	
San Ramón	Menor a 3 metros		29 mayo	
Paso Pache	Menor a 3 metros		30 mayo	
Florida	Menor a 4 metros		29 mayo	
Canelones				
Santa Lucía	Menor a 5 metros		30 mayo	
PRONÓSTICO HIDROLÓGICO				
Entre las 07 horas 26 mayo hasta las 07 horas del 27 mayo 2025, se registró precipitaciones en la cuenca del río Santa Lucia, las cuales fueron en el entorno de 10 mm en promedio. Algunos modelos meteorológico indican la posibilidad de precipitaciones en las próxima hora. Si este escenario sucede, se esperaría que el nivel del río aumente pero sin generar ningún inconveniente en la actividades cotidianas en las localidades dentro de la cuenca.				
RECOMENDACIONES AL SINAIE				
Estar atentos a los pronósticos meteorológicos que realiza el INUMET y a la red pluviométrica y de medición de nivel del río Santa Lucía.				



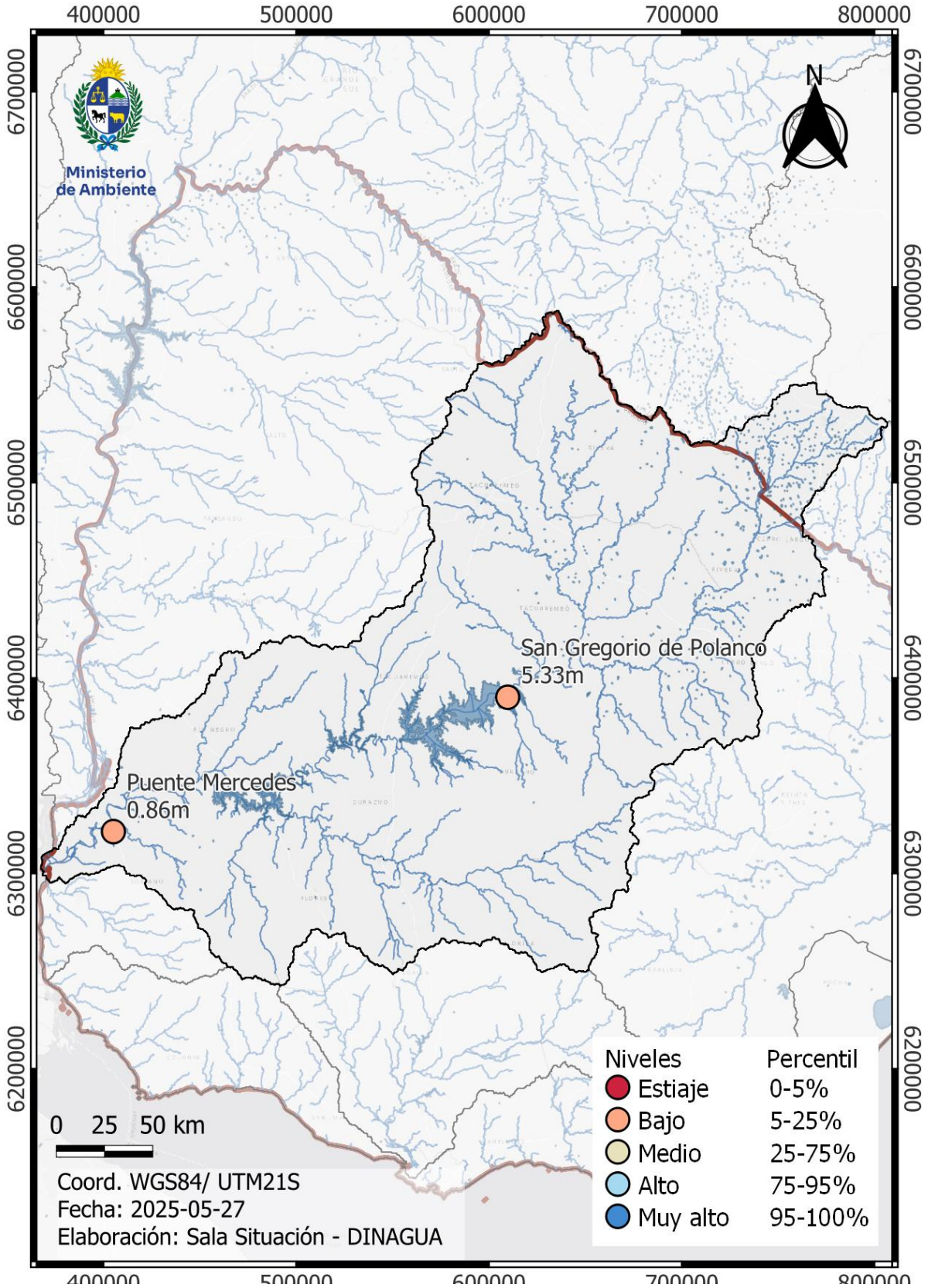
PRONÓSTICO HIDROLÓGICO CUENCA DEL RÍO SAN JOSÉ

NIVELES REGISTRADOS				
Estación	Nivel actual (m, cero local)	Tasa incremento (cm/hora)	Tendencia	Cota de seguridad
Picada de Varela			Permanece	7.42
PRECIPITACIONES REGISTRADAS				
Las precipitaciones diarias promedio en la cuenca del río San José durante los últimos días fueron las siguientes: <u>martes, 27 de mayo de 2025:</u> 13.5 mm <u>lunes, 26 de mayo de 2025:</u> 0.0 mm <u>domingo, 25 de mayo de 2025:</u> 0.0 mm				
PRECIPITACIONES PRONOSTICADAS				
De acuerdo con los modelos numéricos de precipitación GFS y GEFS se prevé los siguientes acumulados de lluvia en la cuenca <ul style="list-style-type: none"><u>miércoles, 28 de mayo de 2025:</u> 11.0 mm<u>jueves, 29 de mayo de 2025:</u> 0.0 mm<u>viernes, 30 de mayo de 2025:</u> 0.0 mm				
NIVELES MÁXIMOS APROXIMADOS PARA LOS PRÓXIMOS DIAS				
Estación	Nivel máximo pronosticado para los próximos días		Fecha aproximada de ocurrencia	
Picada de Varela	Menor a 3.2 metros		29 mayo	
PRONÓSTICO HIDROLÓGICO				
Entre las 07 horas 26 mayo hasta 07 horas 27 mayo 2025, las precipitaciones en la cuenca del río San José fueron cercana a los 14 mm. Se espera que el nivel del río aumente ligeramente, pero sin generar inconvenientes en la ciudad de San José				
RECOMENDACIONES AL SINAE				
Estar atentos a los pronósticos meteorológicos que realiza el INUMET y a los próximos eventos de lluvia que se registren en la cuenca.				



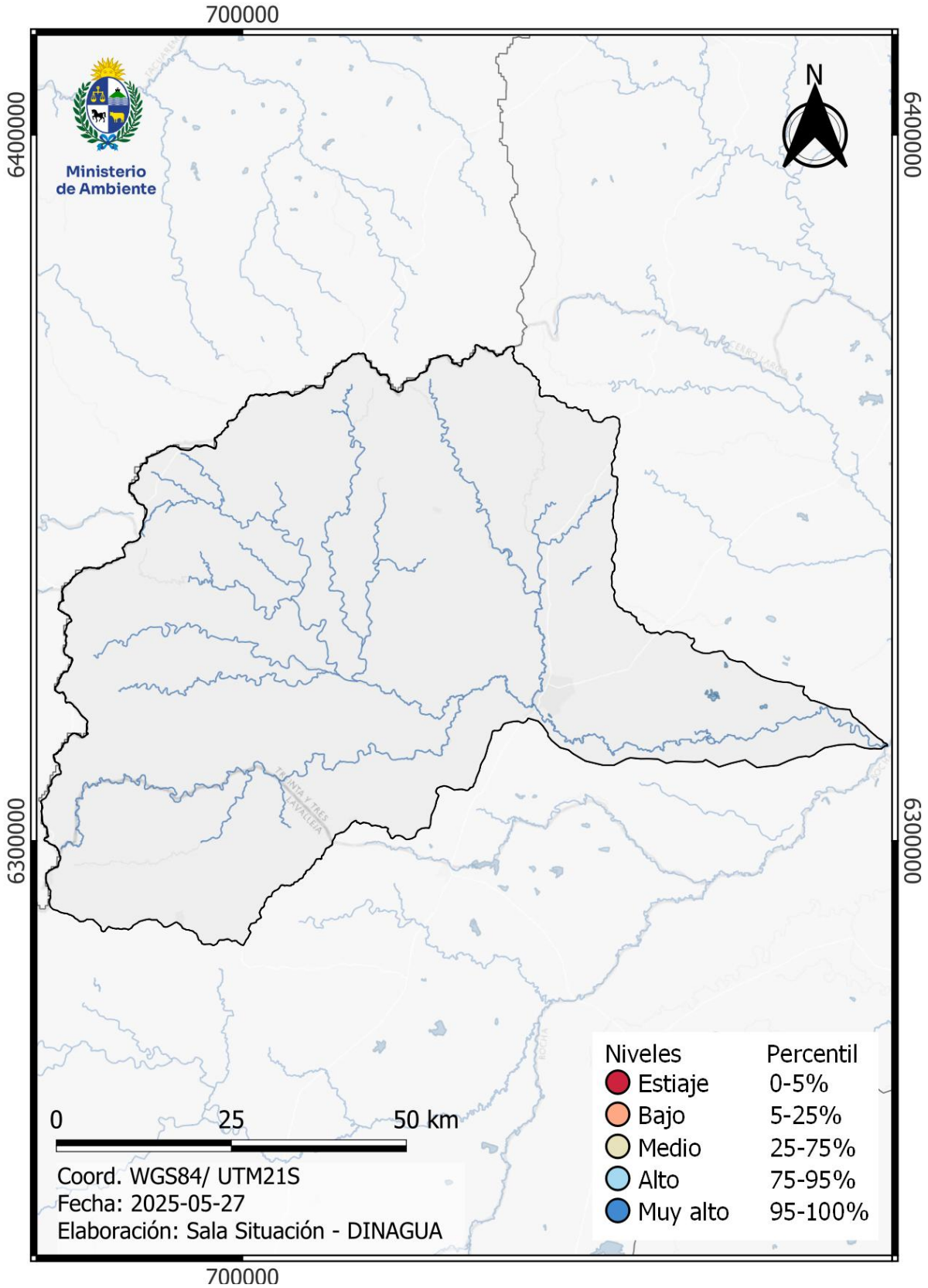
PRONÓSTICO HIDROLÓGICO CUENCA DEL RÍO NEGRO

NIVELES REGISTRADOS				
Estación	Nivel actual (m, cero local)	Tasa incremento (cm/hora)	Tendencia	Cota de seguridad
San Gregorio de Polanco	5.33		Baja	-
Puente Mercedes	0.86	7.0	Sube	6.50
PRECIPITACIONES REGISTRADAS				
Las precipitaciones diarias promedio en la cuenca del río Negro durante los últimos días fueron las siguientes: <ul style="list-style-type: none">● <u>martes, 27 de mayo de 2025</u>: 1.4 mm● <u>lunes, 26 de mayo de 2025</u>: 0.2 mm● <u>domingo, 25 de mayo de 2025</u>: 0.0 mm				
CAUDALES A EVACUAR EN LAS REPRESAS DEL RÍO NEGRO				
Según el comunicado diario de UTE, se proyecta que los caudales a erogar en las centrales hidroeléctricas de Rincón del Bonete y Constitución oscilen entre entre 132 a 254 m³/s, y entre 179 a 405 m³/s, respectivamente.				
NIVELES MÁXIMOS APROXIMADOS PARA LOS PRÓXIMOS DIAS				
Estación	Nivel máximo pronosticado para los próximos días		Fecha aproximada de ocurrencia	
San Gregorio de Polanco				
Puente Mercedes	Menor a 3.5 m			
PRONÓSTICO HIDROLÓGICO				
En los últimos días se registraron lluvias en la cuenca del río Tacuarembó Chico, las cuales estuvieron en el entorno de 60 a 70 mm. No se prevé condiciones hidrológicas adversas en el río Negro, aunque no se descarta incrementos de nivel en la subcuenca del río Tacuarembó y Tacuarembó Chico.				
RECOMENDACIONES AL SINAE				
Estar atentos a los pronósticos meteorológicos que realiza el INUMET y a los próximos eventos de lluvia que se registren en la cuenca.				

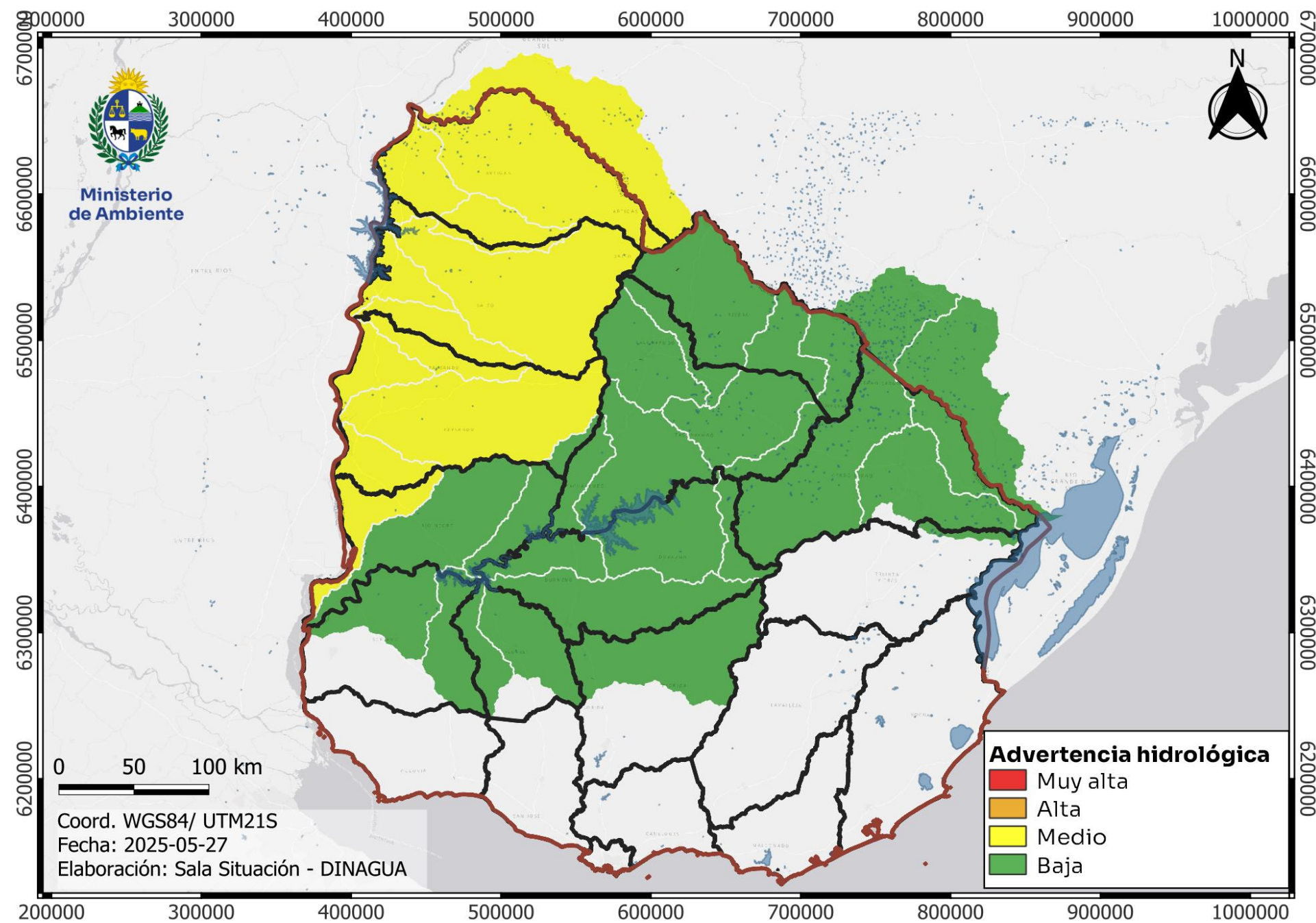


PRONÓSTICO HIDROLÓGICO CUENCA DEL RÍO OLIMAR GRANDE

NIVELES REGISTRADOS				
Estación	Nivel actual (m, cero local)	Tasa incremento (cm/hora)	Tendencia	Cota de seguridad
Treinta y Tres (R8)	-0.08	0.0	Permanece	7.00
PRECIPITACIONES REGISTRADAS				
Las precipitaciones diarias promedio en la cuenca del río Olimar durante los últimos días fueron las siguientes: <u>martes, 27 de mayo de 2025:</u> 9.8 mm <u>lunes, 26 de mayo de 2025:</u> 0.0 mm <u>domingo, 25 de mayo de 2025:</u> 0.0 mm				
PRECIPITACIONES PRONOSTICADAS				
De acuerdo con los modelos numéricos de precipitación GFS y GEFS se prevé los siguientes acumulados de lluvia en la cuenca <ul style="list-style-type: none"><u>miércoles, 28 de mayo de 2025:</u> 79.0 mm<u>jueves, 29 de mayo de 2025:</u> 0.0 mm<u>viernes, 30 de mayo de 2025:</u> 0.0 mm				
NIVELES MÁXIMOS APROXIMADOS PARA LOS PRÓXIMOS DIAS				
Estación	Nivel máximo pronosticado para los próximos días		Fecha aproximada de ocurrencia	
Treinta y Tres (R8)	Menor a 4.0 metros		None	
PRONÓSTICO HIDROLÓGICO				
Entre las 07 horas 26 mayo hasta 07 horas del 27 mayo se registraron alrededor de 10 mm en promedio en la cuenca del río Olimar. Algunos modelos de pronóstico indican la posibilidad de lluvia pero que, si llegan a ocurrir, el nivel del río Olimar en Treinta y Tres estaría por debajo de los 4 metros sin generar inconvenientes.				
RECOMENDACIONES AL SINAE				
Estar atentos a los pronósticos meteorológicos que realiza el INUMET y a los próximos eventos de lluvia que se registren en la cuenca.				



ADVERTENCIA HIDROLÓGICA POR REGIONES HIDROGRÁFICA



MENSAJES CLAVES

- **Departamentos Artigas, Salto y Paysandú:** se registran incrementos de nivel en los ríos Cuareim, Daymán, Queguay y Arapey.
- **Río Cuareim en Artigas:** el nivel del río sigue en ascenso y se espera que las próximas horas se generen inundaciones en la zona del paseo 7 de setiembre y alrededores.
- **Cuenca del río Negro:** se espera incrementos de nivel, principalmente en los ríos Tacuarembó y Tacuarembó Chico.
- **Resto del territorio:** es posible incrementos leves de nivel de ríos y arroyos, los cuales no se espera que generen impactos a localidades.